

ÉDITION 2026

# MAI à vélo

UN MOIS POUR ADOPTER LE VÉLO...  
POUR LA VIE.



## CHALLENGE A VELO Sur le territoire de la Communauté de communes des Villes Sœurs

Du 1<sup>er</sup> au 31 mai 2026

Que vous décidiez de participer en individuel ou en équipe (avec votre entreprise, votre association, votre collectivité, votre famille...) faites de ce mois de mai l'occasion unique de circuler à vélo dans vos trajets quotidiens, et participez au challenge national en vous confrontant aux autres organisations de votre catégorie.

### Pour participer :

Téléchargez l'application GéoVélo sur votre téléphone  
Rejoignez la communauté « CC des Villes Sœurs »  
A chacun de vos trajets à vélo, enregistrez vos déplacements

A la fin du mois de mai, vos trajets seront comptabilisés

Les 3 premiers recevront un prix lors d'une remise officielle à la Communauté de Communes des Villes Sœurs

MAI  
à vélo

est un collectif  
de 14 organisations :  
[maivelo.fr/collectif](http://maivelo.fr/collectif)

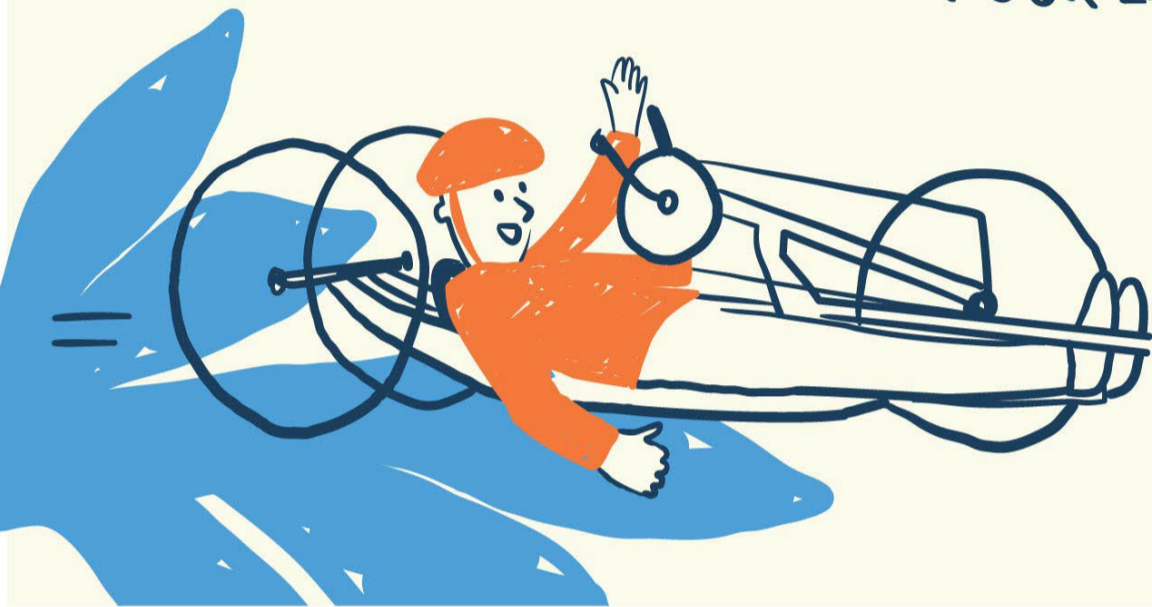
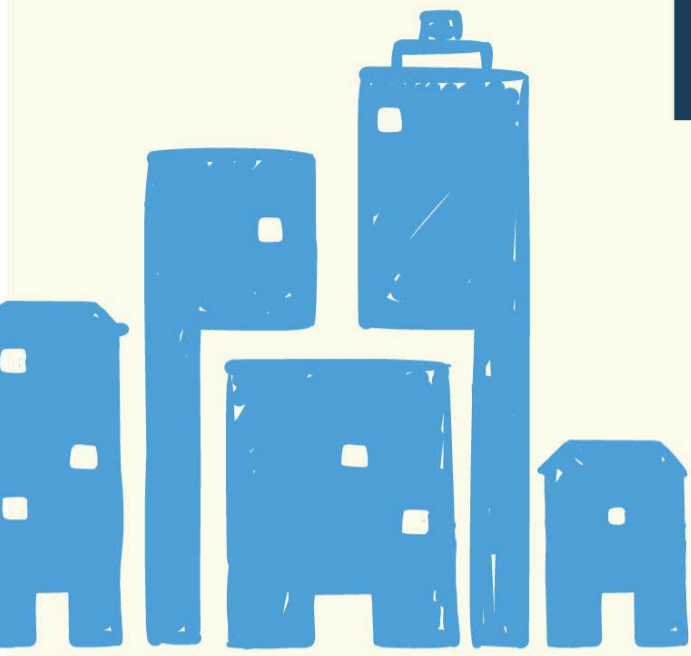
#### Partenaires



ÉDITION 2026

# MAI à vélo

UN MOIS POUR  
ADOPTER LE VÉLO...  
POUR LA VIE.



## CHALLENGE A VELO Sur le territoire de la Communauté de communes des Villes Sœurs

Du 1<sup>er</sup> au 31 mai 2026

Que vous décidiez de participer en individuel ou en équipe (avec votre entreprise, votre association, votre collectivité, votre famille...) faites de ce mois de mai l'occasion unique de circuler à vélo dans vos trajets quotidiens, et participez au challenge national en vous confrontant aux autres organisations de votre catégorie.

### Pour participer :

Téléchargez l'application GéoVélo sur votre téléphone  
Rejoignez la communauté « CC des Villes Sœurs »  
A chacun de vos trajets à vélo, enregistrez vos déplacements

A la fin du mois de mai, vos trajets seront comptabilisés

Les 3 premiers recevront un prix lors d'une remise officielle à la Communauté de Communes des Villes Soeurs

MAI  
à vélo

est un collectif  
de 14 organisations :  
[maivelo.fr/collectif](http://maivelo.fr/collectif)

#### Partenaires



ÉDITION 2026

# MAI à vélo

UN MOIS POUR ADOPTER LE VÉLO...  
POUR LA VIE.



## CHALLENGE A VELO Sur le territoire de la Communauté de communes des Villes Sœurs

Du 1<sup>er</sup> au 31 mai 2026

Que vous décidiez de participer en individuel ou en équipe (avec votre entreprise, votre association, votre collectivité, votre famille...) faites de ce mois de mai l'occasion unique de circuler à vélo dans vos trajets quotidiens, et participez au challenge national en vous confrontant aux autres organisations de votre catégorie.

### Pour participer :

Téléchargez l'application GéoVélo sur votre téléphone  
Rejoignez la communauté « CC des Villes Sœurs »  
A chacun de vos trajets à vélo, enregistrez vos déplacements

A la fin du mois de mai, vos trajets seront comptabilisés

Les 3 premiers recevront un prix lors d'une remise officielle à la Communauté de Communes des Villes Sœurs

MAI  
à vélo

est un collectif  
de 14 organisations :  
[maivelo.fr/collectif](http://maivelo.fr/collectif)

#### Partenaires



ÉDITION 2026

# MAI à vélo

UN MOIS POUR ADOPTER LE VÉLO...  
POUR LA VIE.



## CHALLENGE A VELO Sur le territoire de la Communauté de communes des Villes Sœurs

Du 1<sup>er</sup> au 31 mai 2026

Que vous décidiez de participer en individuel ou en équipe (avec votre entreprise, votre association, votre collectivité, votre famille...) faites de ce mois de mai l'occasion unique de circuler à vélo dans vos trajets quotidiens, et participez au challenge national en vous confrontant aux autres organisations de votre catégorie.

### Pour participer :

Téléchargez l'application GéoVélo sur votre téléphone  
Rejoignez la communauté « CC des Villes Sœurs »  
A chacun de vos trajets à vélo, enregistrez vos déplacements

A la fin du mois de mai, vos trajets seront comptabilisés

Les 3 premiers recevront un prix lors d'une remise officielle à la Communauté de Communes des Villes Sœurs

MAI  
à vélo

est un collectif  
de 14 organisations :  
[maivelo.fr/collectif](http://maivelo.fr/collectif)

#### Partenaires



ÉDITION 2026

# MAI à vélo

UN MOIS POUR  
ADOPTER LE VÉLO...  
POUR LA VIE.

## CHALLENGE A VELO Sur le territoire de la Communauté de communes des Villes Sœurs

Du 1<sup>er</sup> au 31 mai 2026

Que vous décidiez de participer en individuel ou en équipe (avec votre entreprise, votre association, votre collectivité, votre famille...) faites de ce mois de mai l'occasion unique de circuler à vélo dans vos trajets quotidiens, et participez au challenge national en vous confrontant aux autres organisations de votre catégorie.

### Pour participer :

Téléchargez l'application GéoVélo sur votre téléphone  
Rejoignez la communauté « CC des Villes Sœurs »  
A chacun de vos trajets à vélo, enregistrez vos déplacements

A la fin du mois de mai, vos trajets seront comptabilisés,

MAI  
à vélo

est un collectif  
de 14 organisations :  
[maivelo.fr/collectif](http://maivelo.fr/collectif)

#### Partenaires

