

COMMUNAUTE DE COMMUNES  
DES VILLES SOEURS

ELABORATION DU  
PLAN LOCAL D'URBANISME  
DE LA COMMUNE DE OUST-MAREST

ARRET DU PROJET  
CONSULTATION DES SERVICES

4

Vu pour être annexé à la délibération du conseil  
communautaire du 09 décembre 2021 arrêtant le  
PLU.

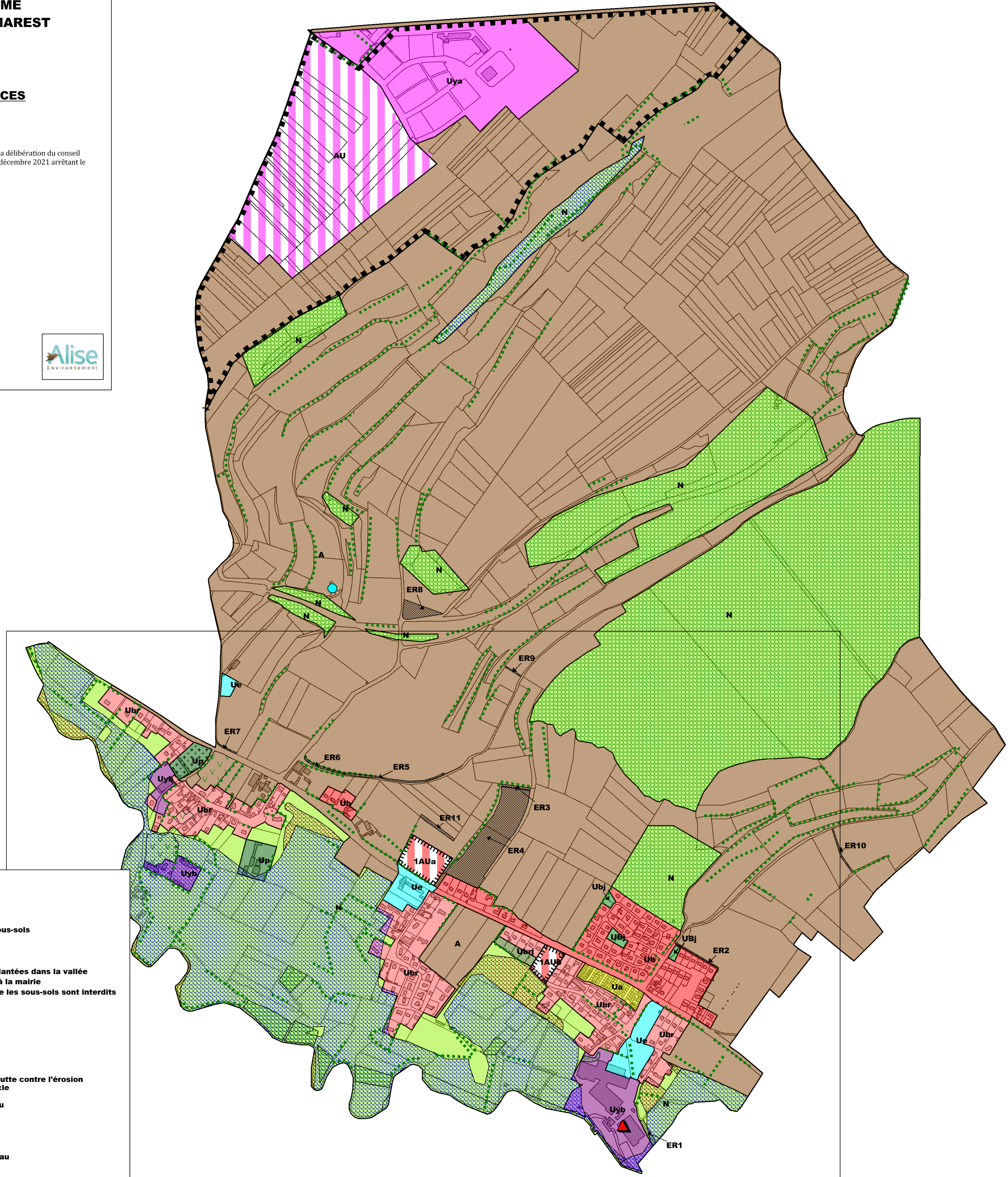
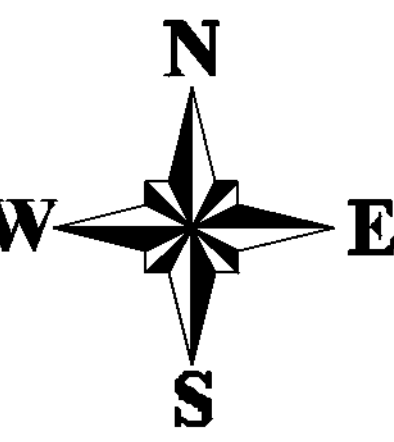
Le Président,

PLAN DE ZONAGE

Plan A - Echelle 1/5 000°



Etudes et conseils en urbanisme  
2, Rue Chekroun - BP 4 - 76 340 Blangy sur Bresle  
Tél : 02 32 97 11 91 - Email : courriel@espacurba.fr



ZONAGE	
[Yellow]	Ua: Zone urbaine de forte densité (cité ouvrière)
[Pink]	Ub: Zone urbaine résidentielle de moyenne densité
[Light Green]	Ubj: Zone de jardins à protéger
[Light Green]	Ubr: Zone interdisant les sous-sols
[Light Green]	Ubrj: Zone de jardins à protéger et interdiction des sous-sols
[Light Blue]	Ue: Zone d'équipements publics
[Light Blue]	Up: Zone urbaine patrimoniale
[Purple]	Uya: Zone d'activité du parc communautaire
[Purple]	Uyb: Zone économique reprenant les entreprises implantées dans la vallée
[White with red border]	1AUa: Zone de développement "Habitat" située face à la mairie
[White with red border]	1AUb: Zone de développement "Habitat" dans laquelle les sous-sols sont interdits
[White with blue border]	AU: Zone de développement économique
[Brown]	A: Zone agricole
[Light Green]	N: Zone naturelle

Prescriptions réglementaires	
[Dotted pattern]	Emplacements réservés art. L.151-41 du CU:
[Dotted pattern]	ER1: Création chemin
[Dotted pattern]	ER8: Belvédère
[Dotted pattern]	ER2, 3, 4, 5, 6, 7, 9, 10 et 11: Aménagements pour la lutte contre l'érosion
[Dotted pattern]	Protection des éléments du paysage au titre de l'article L.51-23 du code de l'urbanisme
[Dotted pattern]	Espaces Boisés Classés au titre de l'article L.113-2 du code de l'urbanisme
[Dotted pattern]	Périmètre de ZAD arrêté du 03/01/2000
[Dotted pattern]	Protection des éléments du patrimoine au titre de l'article L.151-19 du code de l'urbanisme
[Dotted pattern]	Protection des haies, fossés et alignements d'arbres au titre de l'article L.151-23 du code de l'urbanisme
[Red triangle]	Site BASOL
[Blue circle]	Ouvrage hydraulique à protéger au titre de l'article L.151-23 du code de l'urbanisme
[Dotted pattern]	Recul de 75 m (loi Barnier) par rapport à la RD 925
[Dotted pattern]	Zones Humides Critère Pédologique
[Dotted pattern]	Zones Humides Critère Botanique

Plan B - Echelle 1/2000°